

**Limpiador interno de depósitos con motor eléctrico**

- Cabezal de limpieza RW
- Cobertura del haz 270
- Longitud de la caña 180 mm
- Motor eléctrico
- Velocidad 14 rpm
- máximo 250 bar
- Máximo 50 litros/minuto
- Diámetro de la brida 162 mm
- INOX 316L / VITON

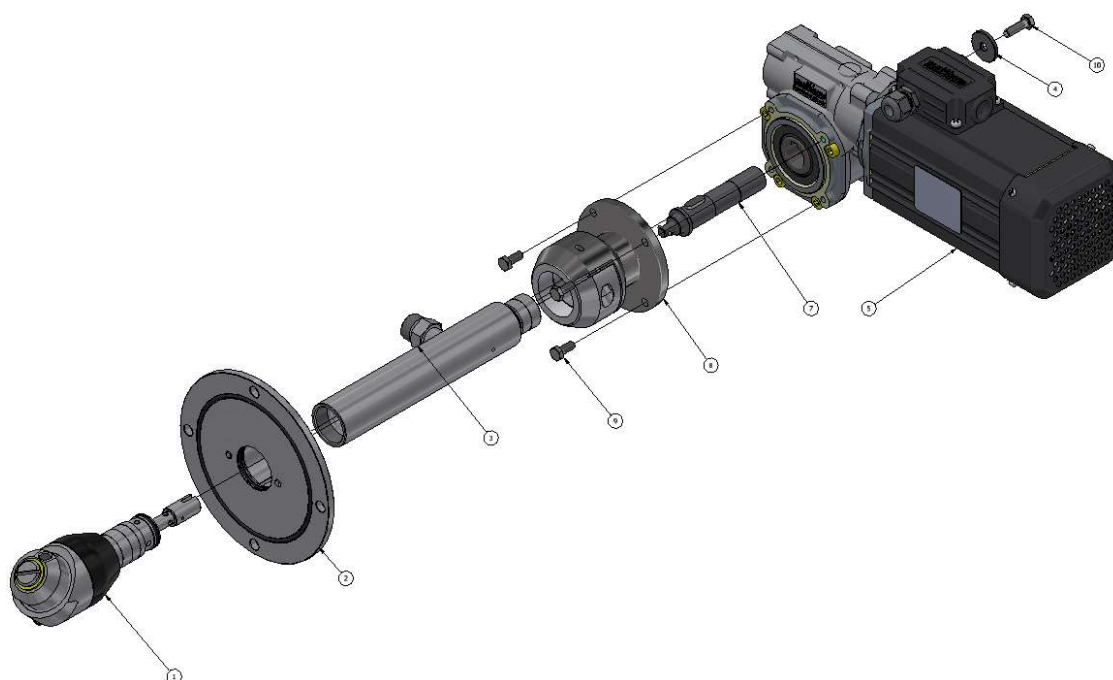


**Estructura**

**Componentes** El limpiador de recipientes internos MixerWasher PR.000.071 consta de un cabezal de limpieza, un motor eléctrico, una brida y un tubo de conexión.

El motor eléctrico genera el movimiento giratorio. El tubo de conexión transmite este movimiento al cabezal de limpieza para una cobertura de pulverización de 270°. El agua a alta presión se conecta al tubo de conexión para su transmisión al cabezal de limpieza. El cabezal de limpieza aloja las boquillas de limpieza.

Gracias a este diseño modular, los elementos individuales pueden sustituirse y volver a ponerse en funcionamiento rápidamente si es necesario realizar tareas de mantenimiento.



- |    |                                      |   |                          |
|----|--------------------------------------|---|--------------------------|
| 1  | Combinación de rociadores RW         | 2 | Brida de montaje Ø162 mm |
| 3  | Tubo de conexión 180 mm con conexión | 4 | Disco D25                |
| 5  | Getriebemotor 230/400V50Hz/460V60Hz  | 7 | Eje motor                |
| 8  | Brida del motor                      | 9 | Tornillo de fijación M6  |
| 10 | Tornillo de acoplamiento M6          |   |                          |

**Características del producto**

- Funcionalidad**
- Mediante un motorreductor eléctrico se genera un movimiento de accionamiento giratorio que se transmite al cabezal de limpieza a través del eje de accionamiento del motor y del eje de accionamiento
  - La rotación del cabezal de limpieza inclinado 45° permite una cobertura del chorro de limpieza de 270
  - Sólo se introduce en el recipiente el cabezal de limpieza con el tubo de conexión
- Ajustabilidad**
- La velocidad de rotación y el par se adaptan a los requisitos de limpieza

- La brida de montaje puede desplazarse sobre el tubo de conexión y fijarse en su posición
- Seguridad funcional**
- Diseñado para durar y facilitar el mantenimiento
  - Cumple las directrices y normas especificadas
- Variantes**
- Diseños especiales a petición

**Datos técnicos**

<b>Conducir</b>	eléctrico	230 - 400 V / 50 Hz 275 - 480 V / 60 Hz
<b>Datos eléctricos</b>	Polo	Rendimiento
	2 / 3 Chaflanes	#
	230-400 V/50 Hz	4
	275-480 V/60 Hz	4
		Pn [Kw]
		0.09
		0.11
		Par de apriete
		Mn [Nm]
		28
		28
		velocidad
		rpm
		14
		14
		Electricidad
		En [A]
		0.45 @400V
		0.44 @460V
<b>Datos hidráulicos</b>	Presión mínima	80 bar
	Presión máxima	250 bar
	Presión de trabajo	150 bar
	Caudal mínimo	10 l/min
	Caudal máximo	50 l/min
	Cubrevigas	270°
	Temperatura máxima	120 °C
	Conexión de agua a alta presión	Parker EO 24° M20x1,5 1/2" (opción) M22x1,5 (opción)
	Boquillas	2 piezas 0° 1/8"
<b>Datos mecánicos</b>	velocidad	14 revoluciones/minuto
	Ciclo completo	4,1 min 55 revoluciones
<b>Material</b>	Cabezal de limpieza	AISI 316L INOX
	Tubo de conexión	AISI 316L INOX
	Sellos	Vitón FPM
<b>Datos de instalación</b>	Apertura de la instalación	mayor Ø68 mm superior a Ø84 mm Retracción/extensión automática
<b>Datos logísticos</b>	Dimensiones	370 x 332 x 189 mm
	Peso	9,9 kg
<b>Autorizaciones</b>	CE / UL	

**Instrucciones de seguridad**


- Este limpiador de interiores de contenedores está indicado exclusivamente para limpiar el interior de contenedores de producción, almacenamiento y transporte que puedan tratarse con un chorro de agua a alta presión con solución limpiadora.
- El aparato sólo debe utilizarse con agua dulce y productos de limpieza expresamente autorizados por el fabricante (véase [www.moog.ch](http://www.moog.ch)). Respete siempre las condiciones de funcionamiento y los límites de rendimiento especificados en la ficha técnica.
- Este aparato es una herramienta técnica y no está destinado al uso privado. El transporte y almacenamiento adecuados son también requisitos previos para el uso previsto.

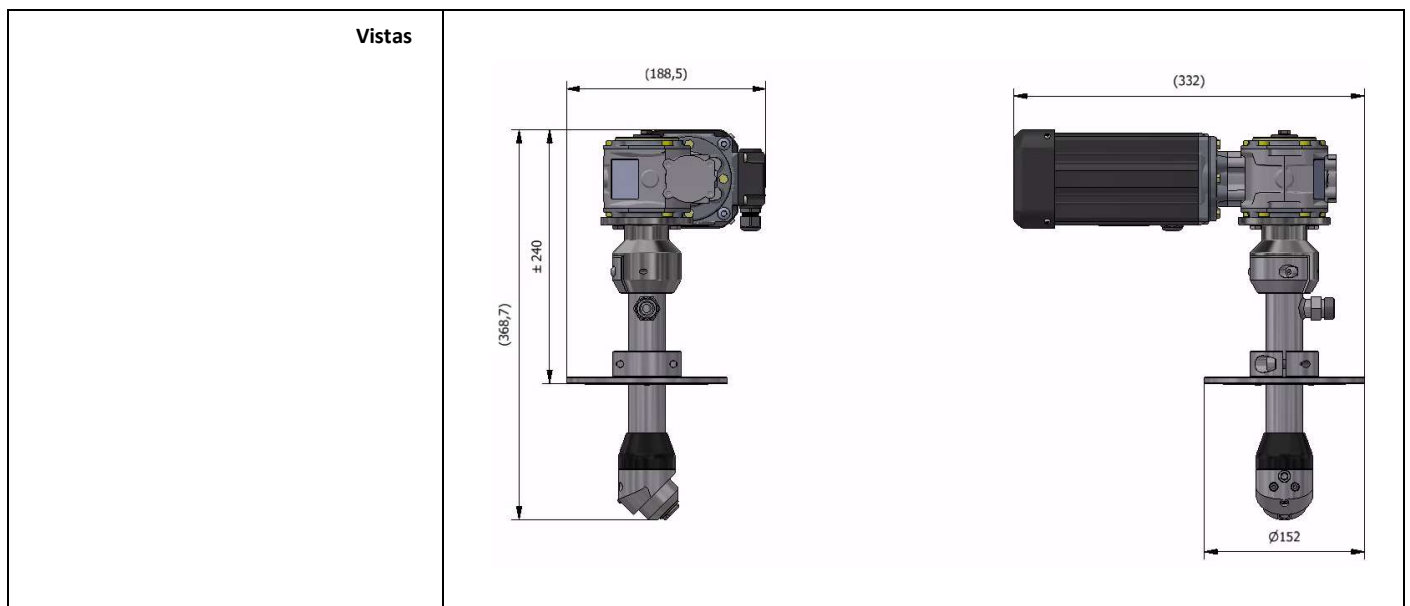
**Instrucciones de instalación**

**Mantenimiento** Limpie las boquillas con aire comprimido o con una varilla metálica muy fina si están obstruidas por la suciedad. Si es necesario, sustituya las boquillas por otras similares con aberturas de boquilla idénticas.

Los intervalos de mantenimiento varían en función de la duración del uso, el rango de presión, la temperatura del medio y el agente de limpieza utilizado. Deben determinarse individualmente durante el funcionamiento de prueba. El operador es responsable de respetar los intervalos de mantenimiento.

El mantenimiento debe realizarse aproximadamente cada 300 horas de funcionamiento y deben sustituirse todas las juntas.

Los rodamientos de bolas deben sustituirse por rodamientos originales después de 2000 horas de funcionamiento como máximo.

**Componentes**

**Volumen de suministro**

**Volumen de suministro** MixerWasher completo con terminal de conexión sin cable de conexión

**Accesorios**

**Accesorios** [www.moog.ch](http://www.moog.ch)  
 Contacto con ventas +41 31 838 19 19  
[info@moog.ch](mailto:info@moog.ch)


**Piezas de recambio**

**Piezas de recambio** [www.moog.ch](http://www.moog.ch)  
 Contacto con ventas +41 31 838 19 19  
[info@moog.ch](mailto:info@moog.ch)


**Documentación**

- Documentación adicional**
- Instrucciones de uso
  - Certificados
  - Declaración de conformidad