



## Testa a getto rotante LPO-TJ20G

### Scheda tecnica

La testa a getto rotante LPO-TJ20G consente la pulizia a getto 3D per un periodo di tempo definito. È alimentata ad acqua e garantisce una pulizia sicura e di alta qualità dei serbatoi. Utilizzabile in birrerie, industrie alimentari e lattiero-casearie e in molti altri settori, il dispositivo è progettato per serbatoi con capacità da 15 a 150 m3.

#### Applicazioni

Può essere utilizzato nell'industria delle bevande, nella produzione di latte, nell'industria alimentare, nell'industria chimica e farmaceutica.

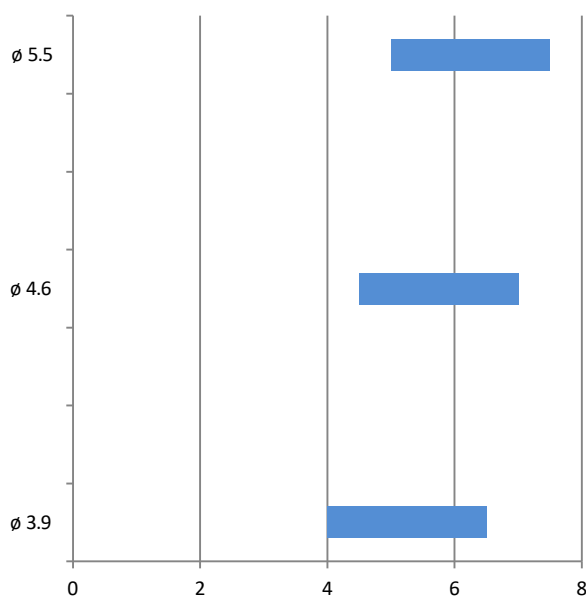
#### Schema di spruzzatura



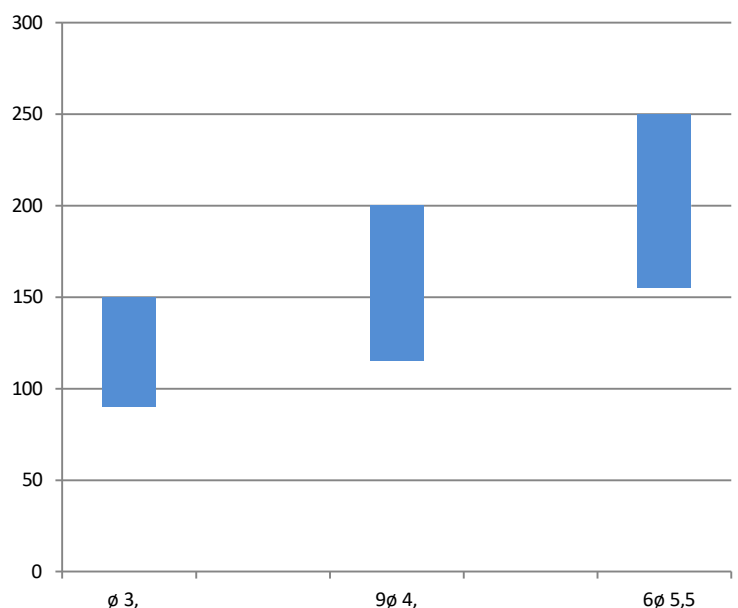
#### Specifiche tecniche

Raggio di pulizia max:	7.5 m
Apertura del contenitore min:	ø 110 mm
Intervallo di pressione di lavoro:	Da 3 a 8 bar
Flusso di volume min / max:	90 / 250 l/min
Temperatura di esercizio max:	95° C
Materiali standard:	AISI 316L, EPDM, PVDF, PFA
Disponibile come opzione:	Giranti in PEEK
Può essere utilizzato in aree EX:	Sì
Certificati disponibili:	2.1 / 3.1 / ATEX

#### Raggio di pulizia [m]



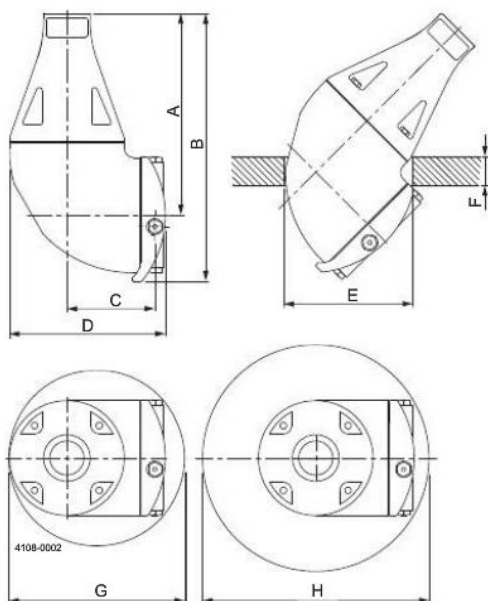
#### Consumo d'acqua [l/min]



# Testa a getto rotante LPO-TJ20G



## Scheda tecnica



Dimensioni in mm	A	B	C	D	E	F	G	H
	178	228.5	80	140	∅ 110	max. 25	∅ 150	∅ 195

**Aiuto per l'ordine** = spuntare  per la selezione

Connessione	4 ugelli ∅ 3,9		4 ugelli ∅ 4,6		4 ugelli ∅ 5,5	
	PVDF (Standard)	SETTIMANA	PVDF (Standard)	SETTIMANA	PVDF (Standard)	SETTIMANA
Filettatura (1" RP)	<input type="checkbox"/>	<input type="checkbox"/>	<input type="checkbox"/>	<input type="checkbox"/>	<input type="checkbox"/>	<input type="checkbox"/>
Filettatura (1" NPT)	<input type="checkbox"/>	<input type="checkbox"/>	<input type="checkbox"/>	<input type="checkbox"/>	<input type="checkbox"/>	<input type="checkbox"/>

**Certificati richiesti:**  ATEX\*  3.1 \*

\* Attenzione, i certificati non possono essere riordinati